



Australian Government

THE SCIENCE OF
SAFE
CONNECTION

ਇਲੈਕਟ੍ਰੋਮੈਗਨੈਟਿਕ (ਬਜਿਲਈ-ਚੁੰਬਕੀ) ਊਰਜਾ (EME) ਨਾਲ ਸੰਪਰਕ ਵੱਚਿ ਆਉਣ ਦੀਆਂ ਹੱਦਾਂ

ਸੁਰੱਖਿਅਤ ਸੰਪਰਕ ਵੱਚਿ ਆਉਣ ਦਾ ਵਗਿਅਿਅਨ

ਆਸਟ੍ਰੇਲੀਅਨ ਰੇਡੀਏਸ਼ਨ ਪ੍ਰੋਟੈਕਸ਼ਨ ਐਂਡ ਨਿਊਕਲੀਅਰ ਸੇਫਟੀ ਏਜੰਸੀ (ARPANSA) ਆਸਟ੍ਰੇਲੀਆਈ ਸਰਕਾਰ ਨੂੰ ਸਲਾਹ ਦਿੰਦੀ ਹੈ ਕਿ ਹਰ ਕਸਿ ਨੂੰ ਸੁਰੱਖਿਅਤ ਰੱਖਣ ਲਈ ਦੂਰਸੰਚਾਰ ਤੋਂ ਨਕਿਲਣ ਵਾਲੀਆਂ EME ਲਈ ਸੰਪਰਕ ਵੱਚਿ ਆਉਣ ਦੀਆਂ ਕੀ ਹੱਦਾਂ ਹੋਣੀਆਂ ਚਾਹੀਦੀਆਂ ਹਨ।

ਅਜਹਿਾ ਕਰਨ ਲਈ, ARPANSA ਨੇ ਅੰਤਰਰਾਸ਼ਟਰੀ ਕਮਿਸ਼ਨ ਫਾਰ ਨਾਨ-ਆਇਨਾਈਜ਼ਿੰਗ ਰੇਡੀਏਸ਼ਨ ਪ੍ਰੋਟੈਕਸ਼ਨ (ICNIRP) ਦੁਆਰਾ ਸਥਾਪਿਤ ਅਤੇ ਵਸਿਵ ਸਹਿਤ ਸੰਗਠਨ (WHO) ਦੁਆਰਾ ਸਮਰਥਨ ਕੀਤੇ ਗਏ ਅੰਤਰਰਾਸ਼ਟਰੀ ਦਸਿਾ-ਨਰਿਦੇਸਾਂ ਦੇ ਆਧਾਰ 'ਤੇ ਰੇਡੀਓਫ੍ਰੀਕੁਐਂਸੀ ਫੀਲਡਜ਼ - 100 kHz ਤੋਂ 300 GHz (RPS S-1) ਦੇ ਨਾਲ ਹੋਣ ਵਾਲੇ ਸੰਪਰਕ ਨੂੰ ਸੀਮਤ ਕਰਨ ਲਈ ਇੱਕ ਮਹਿਾਰ ਵਕਿਸਤਿ ਕੀਤਾ।

ਦੂਰਸੰਚਾਰ ਬੁਨਿਆਦੀ ਢਾਂਚੇ ਤੋਂ ਨਕਿਲੇ EME ਲਈ ਸੰਪਰਕ ਸੀਮਾਵਾਂ ਅਤੇ ਸੁਰੱਖਿਆ ਨਯਿਮ ਦੇਸ਼ ਪ੍ਰਤੀ ਦੇਸ਼ ਵੱਚਿ ਵੱਖੋ-ਵੱਖ ਹੁੰਦੇ ਹਨ ਅਤੇ ਸਥਾਨਕ ਕਾਨੂੰਨਾਂ ਦੇ ਸੰਚਾਲਨ ਦੇ ਅਧੀਨ ਹੁੰਦੇ ਹਨ।

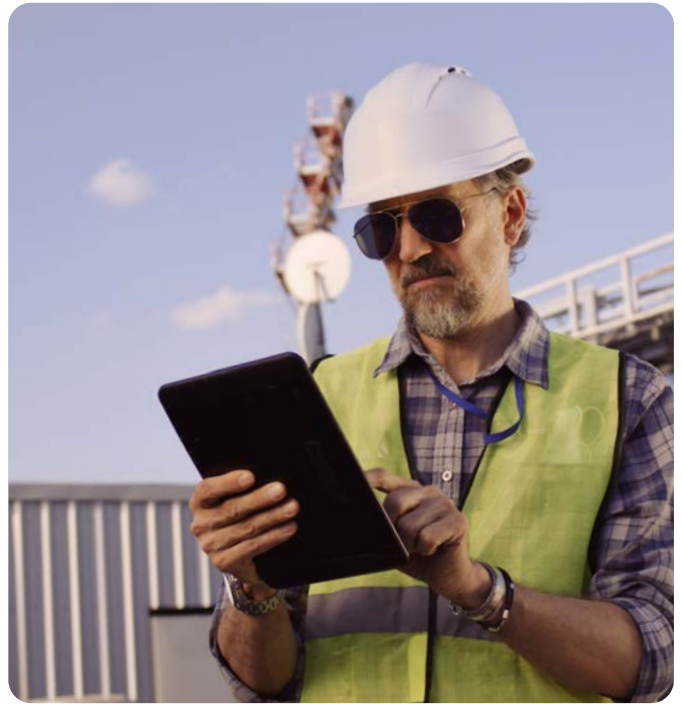
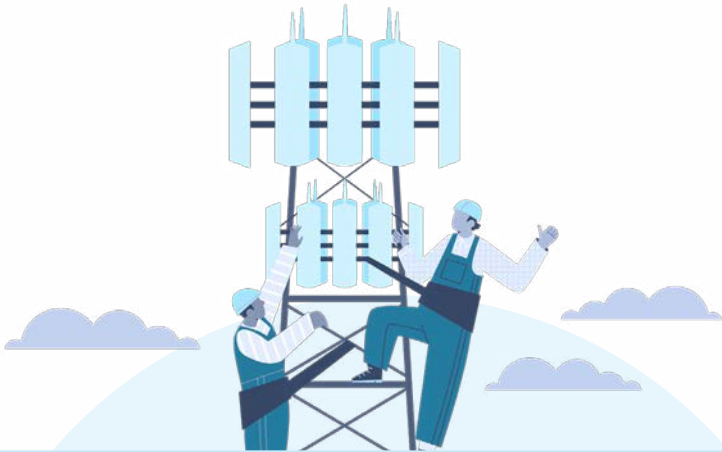
ਇਸ ਮਹਿਾਰ ਵਚਿਲੀਆਂ ਸੰਪਰਕ ਸੀਮਾਵਾਂ EME ਦੇ ਸੰਪਰਕ ਵੱਚਿ ਆਉਣ ਤੋਂ ਹੋਣ ਵਾਲੇ ਕਸਿ ਵੀ ਜਾਣੇ-ਪਛਾਣੇ ਮਾੜੇ ਸਹਿਤ ਪ੍ਰਭਾਵਾਂ ਤ ਹਰ ਉਮਰ ਦੇ ਲੋਕਾਂ ਅਤੇ ਸਹਿਤ ਸਥਤਿ ਦੀ ਸੁਰੱਖਿਆ ਲਈ ਤਅਿਾਰ ਕੀਤੀਆਂ ਗਈਆਂ ਹਨ।

ਅਤੇ ਚੰਗੀ ਖ਼ਬਰ ਇਹ ਹੈ ਕਿ, ਇਸ ਮਹਿਾਰ ਵੱਚਿ ਨਰਿਧਾਰਤ ਸੰਪਰਕ ਸੀਮਾਵਾਂ ਤੋਂ ਹੇਠਾਂ ਕੰਮ ਕਰਦੇ ਸਮੇਂ ਦੂਰਸੰਚਾਰ ਤੋਂ ਨਕਿਲੇ EME ਦੇ ਸੰਪਰਕ ਵੱਚਿ ਆਉਣ ਨਾਲ ਸਹਿਤ ਦੇ ਕੋਈ ਜਾਣੂ ਮਾੜੇ ਪ੍ਰਭਾਵ ਨਹੀਂ ਹੁੰਦੇ ਹਨ।

ਇਹ ਮਿਆਰ ਸਾਡੀ ਸੁਰੱਖਿਆ ਕਿਵੇਂ ਕਰਦਾ ਹੈ?

ਇਹ ਮਿਆਰ ਮੌਜੂਦਾ ਵਗਿਆਨਕ ਖੋਜਾਂ ਅਤੇ ਅੰਤਰਰਾਸ਼ਟਰੀ ਦਸਿ-ਨਰਿਦੇਸ਼ਾਂ 'ਤੇ ਆਧਾਰਤ ਹੈ ਅਤੇ ਦੂਰਸੰਚਾਰ ਸੇਵਾਵਾਂ ਅਤੇ ਉਪਕਰਨਾਂ ਨੂੰ ਇਹਨਾਂ ਪੱਧਰਾਂ ਤੋਂ ਹੇਠਾਂ ਕੰਮ ਕਰਨ ਲਈ ਲੋੜੀਂਦੀਆਂ ਸੀਮਾਵਾਂ ਨਰਿਧਾਰਤ ਕਰਦਾ ਹੈ।

ਇਹ ਇਸ ਗੱਲ 'ਤੇ ਨਰਿਭਰ ਕਰਦਿਆਂ ਹੋਇਆ ਕਿ ਕੋਈ ਖਾਸ ਸਰੋਤ ਕਹਿੜੀ ਫ੍ਰੀਕੁਐਂਸ ਦੀ ਵਰਤੋਂ ਕਰਦਾ ਹੈ ਅਤੇ ਨਾਲ ਹੀ ਮਨੁੱਖੀ ਸਰੀਰ 'ਤੇ EME ਦੇ ਵੱਖ-ਵੱਖ ਪ੍ਰਭਾਵਾਂ ਦੇ ਆਧਾਰ 'ਤੇ ਇਸ ਮਿਆਰ ਵਰਿ ਵੱਖ-ਵੱਖ ਸੰਪਰਕ ਸੀਮਾਵਾਂ ਹਨ ਜੋ ਵੱਖ-ਵੱਖ ਸੈਟਰਿੰਗਾਂ 'ਤੇ ਲਾਗੂ ਹੁੰਦੀਆਂ ਹਨ।



ਇਸ ਮਿਆਰ ਦੀਆਂ ਸੀਮਾਵਾਂ ਕੀ ਹਨ?

ਟਾਵਰਾਂ ਅਤੇ ਛੋਟੇ ਸੈੱਲਾਂ ਵਰਗੇ ਦੂਰਸੰਚਾਰ ਬੁਨਿਆਦੀ ਢਾਂਚੇ ਲਈ, ਆਮ ਲੋਕਾਂ ਲਈ ਸੀਮਾ 'ਪਾਵਰ ਘਣਤਾ' ਨਾਮਕ ਮਾਤਰਾ ਵਰਿ ਮਾਪੀ ਜਾਂਦੀ ਹੈ ਅਤੇ ਇਹ ਚੱਲਣ (ਆਪਰੇਟ ਕਰਨ) ਦੀ ਫ੍ਰੀਕੁਐਂਸੀ 'ਤੇ ਨਰਿਭਰ ਕਰਦਿਆਂ ਹੋਇਆ 2 ਤੋਂ 10 ਵਾਟਸ ਪ੍ਰਤੀ ਵਰਗ ਮੀਟਰ (W/m²) ਤੱਕ ਹੁੰਦੀ ਹੈ।

5G ਬੁਨਿਆਦੀ ਢਾਂਚੇ ਲਈ, ਜਨਤਕ ਸੰਪਰਕ ਸੀਮਾ 10 W/m² ਹੈ।

ਮੋਬਾਈਲ ਫੋਨਾਂ, ਟੈਬਲੇਟਾਂ ਅਤੇ ਲੈਪਟਾਪਾਂ ਵਰਗੇ ਡਵਾਈਸਾਂ ਲਈ ਜੋ ਸਰੀਰ ਦੇ ਨੇੜਿ ਵਰਤੇ ਜਾਂਦੇ ਹਨ, ਸੰਪਰਕ ਦਾ ਮੁਲਾਂਕਣ ਕਰਨ ਲਈ 'ਵਸਿਸ ਸਮਾਈ ਦਰ' (ਵਾਟ ਪ੍ਰਤੀ ਕਲੋਗਰਾਮ, W/kg ਵਰਿ ਮਾਪਿਆ ਜਾਂਦਾ ਹੈ) ਨਾਮਕ ਇੱਕ ਹੋਰ ਮਾਪ ਵਰਤਿਆ ਜਾਂਦਾ ਹੈ।

ਸਰਿ ਕੋਲ ਮੋਬਾਈਲ ਫੋਨ ਦੀ ਵਰਤੋਂ ਕਰਦੇ ਸਮੇਂ ਸੰਪਰਕ ਸੀਮਾ 2 W/kg ਹੈ।

ਇਸ ਲਈ, ਮੈਨੂੰ ਕਹਿੜੀ ਮੁੱਖ ਜਾਣਕਾਰੀ ਜਾਣਨ ਦੀ ਲੋੜ ਹੈ



ਹਰ ਕਸਿ ਨੂੰ ਸੁਰੱਖਿਤ ਰੱਖਣ ਲਈ, ਆਸਟਰੇਲੀਅਨ ਰੇਡੀਏਸ਼ਨ ਪ੍ਰੋਟੈਕਸ਼ਨ ਐਂਡ ਨਿਊਕਲੀਅਰ ਸੇਫਟੀ ਏਜੰਸੀ ਸਰਕਾਰ ਨੂੰ ਦੂਰਸੰਚਾਰ ਤੋਂ ਨਕਿਲਣ ਵਾਲੀ ਇਲੈਕਟਰੋਮੈਗਨੈਟਿਕ ਊਰਜਾ (EME) ਲਈ ਸੰਪਰਕ ਸੀਮਾਵਾਂ ਬਾਰੇ ਸਲਾਹ ਦਦਿ ਹੈ।



ਆਸਟਰੇਲੀਆ ਵਰਿ, ਸਾਡੇ ਕੋਲ EME ਦੇ ਸੰਪਰਕ ਵਰਿ ਆਉਣ ਤੋਂ ਕਸਿ ਵੀ ਜਾਣੇ-ਪਛਾਣੇ ਮਾੜੇ ਸਹਿਤ ਪ੍ਰਭਾਵਾਂ ਤੋਂ ਹਰ ਉਮਰ ਦੇ ਲੋਕਾਂ ਅਤੇ ਸਹਿਤ ਸਥਿਤੀ ਦੀ ਸੁਰੱਖਿਆ ਲਈ ਸਖ਼ਤ ਨਯਿਮ ਹਨ।



ਇਸ ਮਿਆਰ ਵਰਿ ਨਰਿਧਾਰਤ ਸੰਪਰਕ ਸੀਮਾਵਾਂ ਤੋਂ ਹੇਠਾਂ ਕੰਮ ਕਰਦੇ ਸਮੇਂ ਦੂਰਸੰਚਾਰ ਤੋਂ ਨਕਿਲੇ EME ਦੇ ਸੰਪਰਕ ਵਰਿ ਆਉਣ ਨਾਲ ਸਹਿਤ ਦੇ ਕੋਈ ਜਾਣੇ-ਪਛਾਣੇ ਮਾੜੇ ਪ੍ਰਭਾਵ ਨਹੀਂ ਹੁੰਦੇ ਹਨ।



ਹੋਰ ਜਾਣਕਾਰੀ ਲਈ ਵੇਖੋ

www.eme.gov.au