



Australian Government

THE SCIENCE OF  
**SAFE**  
 CONNECTION

# Όρια έκθεσης στην ηλεκτρομαγνητική ενέργεια (ΗΜΕ)

## Η επιστήμη της ασφαλούς σύνδεσης

Η Αυστραλιανή Υπηρεσία Ακτινοπροστασίας και Πυρηνικής Ασφάλειας [Australian Radiation Protection and Nuclear Safety Agency] (ARPANSA) συμβουλεύει την Αυστραλιανή Κυβέρνηση σχετικά με το ποια θα πρέπει να είναι τα όρια έκθεσης για την ΗΜΕ από τις τηλεπικοινωνίες για τη διατήρηση της ασφάλειας όλων.

Για να γίνει αυτό, η ARPANSA ανέπτυξε ένα Πρότυπο για τον Περιορισμό της Έκθεσης σε Πεδία Ραδιοσυχνότητας – 100 kHz με 300 GHz (RPS S-1) με βάση τις διεθνείς συστάσεις που έχουν επιβληθεί από τη Διεθνή Επιτροπή για την Προστασία από Μη Ιοντίζουσες Ακτινοβολίες (ICNIRP) και έχουν εγκριθεί από τον Παγκόσμιο Οργανισμό Υγείας (ΠΟΥ).

Τα όρια έκθεσης και οι κανονισμοί ασφαλείας για την ΗΜΕ από τα συστήματα τηλεπικοινωνίας διαφέρουν από χώρα σε χώρα και υπόκεινται στις διαδικασίες της τοπικής νομοθεσίας.

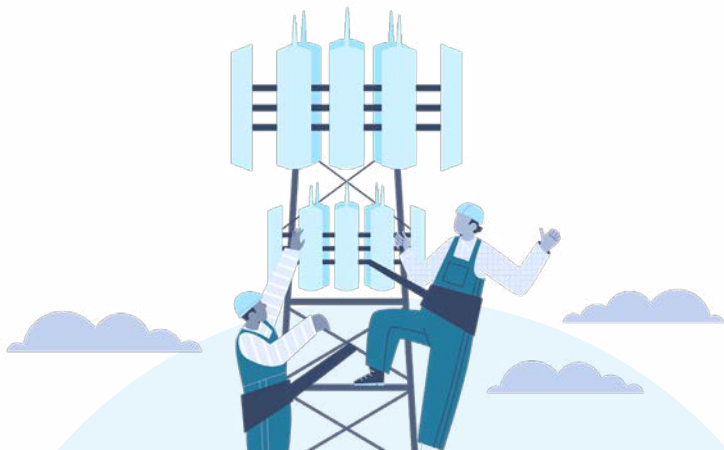
Τα όρια έκθεσης του Προτύπου έχουν σχεδιαστεί για να προστατεύουν ανθρώπους κάθε ηλικίας και κατάστασης υγείας από τυχόν γνωστές δυσμενείς επιπτώσεις στην υγεία από την έκθεση στην ΗΜΕ.

Και τα καλά νέα είναι ότι δεν υπάρχουν γνωστές δυσμενείς επιπτώσεις στην υγεία από την έκθεση στην ΗΜΕ από τις τηλεπικοινωνίες, όταν λειτουργεί κάτω από τα όρια έκθεσης που ορίζονται στο Πρότυπο.

## Πώς μας προστατεύει το Πρότυπο;

Το Πρότυπο βασίζεται στην τρέχουσα επιστημονική έρευνα και τις διεθνείς συστάσεις και θέτει όρια που απαιτούν οι υπηρεσίες τηλεπικοινωνιών και ο εξοπλισμός να λειτουργούν πολύ κάτω από αυτά τα επίπεδα.

Το Πρότυπο ορίζει διαφορετικά όρια έκθεσης που ισχύουν σε διαφορετικά περιβάλλοντα, ανάλογα με τη συχνότητα που χρησιμοποιεί μια συγκεκριμένη πηγή, καθώς και τις διαφορετικές επιδράσεις της ΗΜΕ στο ανθρώπινο σώμα.



## Ποια είναι τα όρια που ορίζει το Πρότυπο;

Για συστήματα τηλεπικοινωνίας, όπως πύργους και μικρές κυψέλες, το όριο για το ευρύ κοινό μετράται σε μια ποσότητα που ονομάζεται «πυκνότητα ισχύος» και κυμαίνεται από 2 έως 10 watt ανά τετραγωνικό μέτρο ( $W/m^2$ ) ανάλογα με τη συχνότητα λειτουργίας.

Για τα συστήματα 5G, το όριο δημόσιας έκθεσης είναι  $10 W/m^2$ .

Για συσκευές όπως κινητά τηλέφωνα, tablet και φορητούς υπολογιστές που χρησιμοποιούνται σε πιο κοντινή απόσταση από το σώμα, χρησιμοποιείται μια άλλη μέτρηση που ονομάζεται «ειδικός ρυθμός απορρόφησης» (μετρούμενος σε watt ανά κιλό,  $W/kg$ ) για την αξιολόγηση της έκθεσης.

Όταν χρησιμοποιείτε κινητό τηλέφωνο κοντά στο κεφάλι, το όριο έκθεσης είναι  $2 W/kg$ .



Για περισσότερες πληροφορίες επισκεφθείτε το

[www.eme.gov.au](http://www.eme.gov.au)



## Ποιες είναι, λοιπόν, οι βασικές πληροφορίες που πρέπει να γνωρίζω;



Για τη διατήρηση της ασφάλειας όλων, η Αυστραλιανή Υπηρεσία Ακτινοπροστασίας και Πυρηνικής Ασφάλειας δίνει συμβουλές στην κυβέρνηση σχετικά με τα όρια έκθεσης στην ηλεκτρομαγνητική ενέργεια (ΗΜΕ) από τις τηλεπικοινωνίες.



Στην Αυστραλία, έχουμε αυστηρούς κανονισμούς που έχουν σχεδιαστεί για να προστατεύουν άτομα κάθε ηλικίας και κατάστασης υγείας από τυχόν γνωστές δυσμενείς επιπτώσεις στην υγεία από την έκθεση στην ΗΜΕ.



Δεν υπάρχουν γνωστές δυσμενείς επιπτώσεις στην υγεία από την έκθεση στην ΗΜΕ που προέρχεται από τις τηλεπικοινωνίες, όταν αυτές λειτουργούν κάτω από τα όρια έκθεσης που ορίζονται στο Πρότυπο.